



Install your **future**

SYSTEM **KAN-therm**

# UltraLine

Ø **14-32 mm**

- Надежный монтаж
- Без дополнительного уплотнения
- 3 трубы на выбор
- Универсальное применение





1

### Гибкий подбор материала

3 типа труб:  
PERTAL<sup>2</sup>, PERT<sup>2</sup> и PE-X  
2 материала фитингов:  
PPSU и латунные  
1 конструкция натяжных колец



2

### Симметричное натяжное кольцо

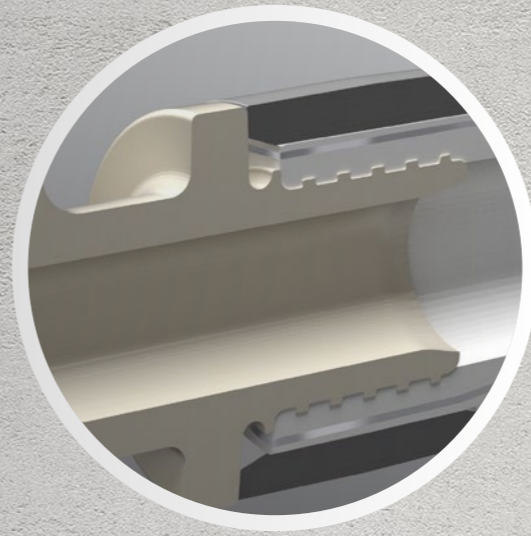
Возможность двустороннего монтажа



3

### Оптимизация гидравлики

минимизация сужения диаметра и меньше потери давления



4

### Монтаж 270°

гарантия удобного монтажа даже в самых труднодоступных местах, уникальная конструкция, позволяющая подводить инструмент под углом 270°



8

### Легкий и надежный монтаж

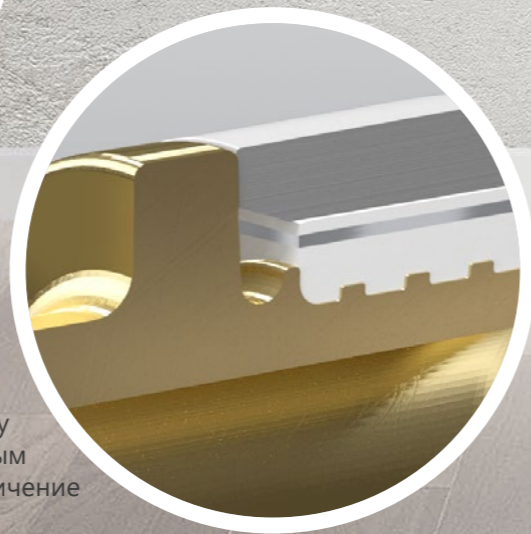
быстрая идентификация некачественно выполненных соединений и простой инструмент



7

### Стоппер

устранение контакта между слоем алюминия и латунным корпусом фитинга и ограничение риска коррозии



5

### Безоринговое соединение

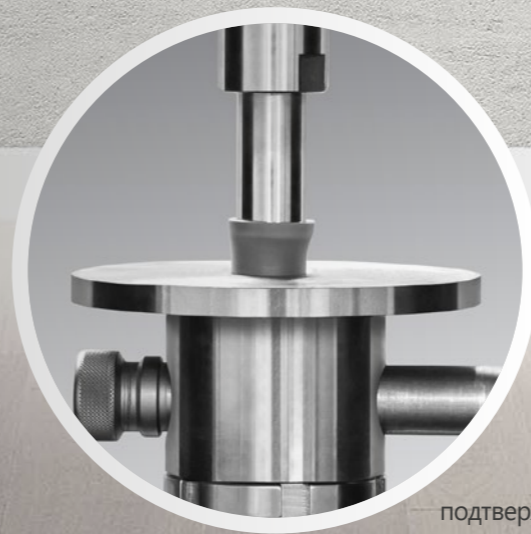
отсутствие дополнительного уплотнения, профилирование штуцера - гарантия 100% герметичности и механической прочности соединения



6

### Гарантия безопасности

исключительная прочность, подтвержденная в самых сложных условиях



## SYSTEM KAN-therm UltraLine

это уникальное **инновационное техническое** решение на инсталляционном рынке, предназначенное для монтажа **как стандартных внутренних систем отопления и водоснабжения**, так и выполнения **специальных трубопроводных систем**, например, для транспортировки сжатого воздуха.

**3** типа труб **2** материала фитингов  
**1** конструкция натяжных колец!

### KAN-therm UltraLine PE

PE-X 14×2	PERT <sup>2</sup> 14×2
PE-X 16×2,2	PERT <sup>2</sup> 16×2,2
PE-X 20×2,8	PERT <sup>2</sup> 20×2,8

### KAN-therm UltraLine AL

PERTAL <sup>2</sup> 14×2
PERTAL <sup>2</sup> 16×2,2
PERTAL <sup>2</sup> 20×2,8
PERTAL <sup>2</sup> 25×2,5
PERTAL <sup>2</sup> 32×3



ООО КАН-терм Бел

223060 Минский р-н, Новодворский с/с, 40, р-н д.  
Б. Стиклево Административно-складское здание № 1, 2-й этаж  
тел.: +375 17 236 14 44, тел.: +375 17 236 14 45, тел/факс.: +375 17 236 14 55,  
e-mail: minsk@kan-therm.com